





## Introduzione Powergate-S

Il più efficace tool per potenziare le qualità del tuo veicolo, attraverso la presa OBDII è in grado di programmare la nuova mappatura in pochi minuti.

Powergate può essere collegato al proprio PC e tramite il software in dotazione permette di scaricare la mappatura più adatta alla vostra macchina. Con Powergate potrete alternare l'uso della mappatura originale con la mappatura modificata, senza particolari conoscenze tecniche.

Powergate può anche essere utilizzato per la ricerca e cancellazione di errori presenti nella memoria della vostra automobile.

## Posizione presa diagnosi

Powergate comunica con il vostro veicolo attraverso la presa diagnosi.

### AUDI

Sotto il volante, al di sopra dei pedali.  
Tempo di lettura, circa 20 minuti.  
Tempo di scrittura, circa 10 minuti.

### FORD

Sotto il volante, al di sopra dei pedali.  
Tempo di lettura, circa 5 minuti.  
Tempo di scrittura, circa 5 minuti.

### RENAULT

Tunnel centrale, è necessario rimuovere il coperchio.  
Tempo di lettura, circa 10 minuti.  
Tempo di scrittura, circa 5 minuti.

### SEAT

Sotto il volante, al di sopra dei pedali.  
Tempo di lettura, circa 20 minuti.  
Tempo di scrittura, circa 10 minuti.

### SKODA

Sotto il volante, al di sopra dei pedali.  
Tempo di lettura, circa 20 minuti.  
Tempo di scrittura, circa 10 minuti.

### VW

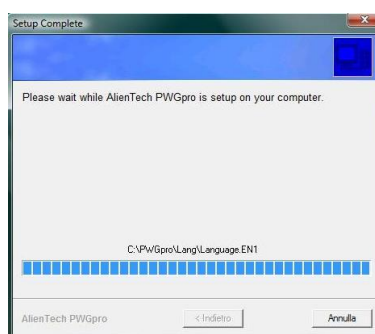
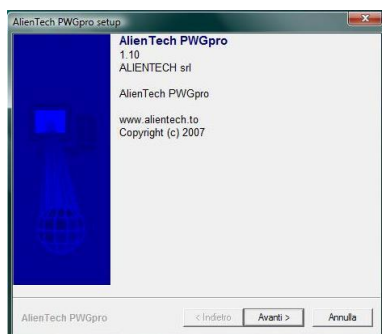
Sotto il volante, al di sopra dei pedali.  
Tempo di lettura, circa 20 minuti.  
Tempo di scrittura, circa 10 minuti.

## Avvertenze

- ✓ Ogni configurazione difforme dall'originale deve essere utilizzata solo per la circolazione in circuito chiuso.
- ✓ Non rimuovere il connettore OBDII del vostro Powergate dal connettore diagnosi durante le varie operazioni.
- ✓ Spegnerne i dispositivi elettrici ed elettronici installati sulla vostra vettura prima di connettere Powergate alla presa diagnostica.
- ✓ Spegnerne il motore, rimuovere la marcia e tirare il freno a mano.
- ✓ Durante le operazioni di lettura e/o scrittura, le ventole di raffreddamento potrebbero avviarsi.

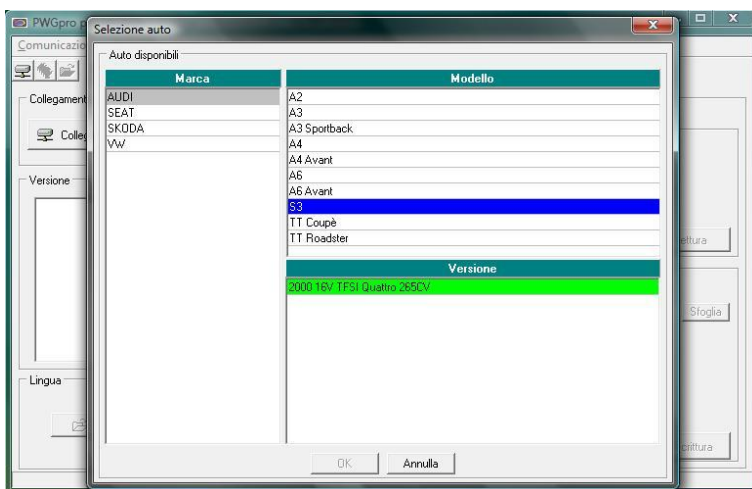
## Installazione Powergate-S

1. Connettere il PC al sito internet: [www.alientech.to/xnote/pwgpro/pwgdwl.htm](http://www.alientech.to/xnote/pwgpro/pwgdwl.htm)
2. Cliccare sul pulsante **Download PWGPRO software** e salvare il file proposto all'interno del proprio PC.
3. Eseguire il file di installazione appena scaricato, sarete guidati durante il processo di installazione.
4. Collegare Powergate al PC tramite il cavo USB in dotazione, alla prima connessione sarà richiesto di installare i driver del dispositivo USB, contenuti nella cartella (C:\PWGPro).

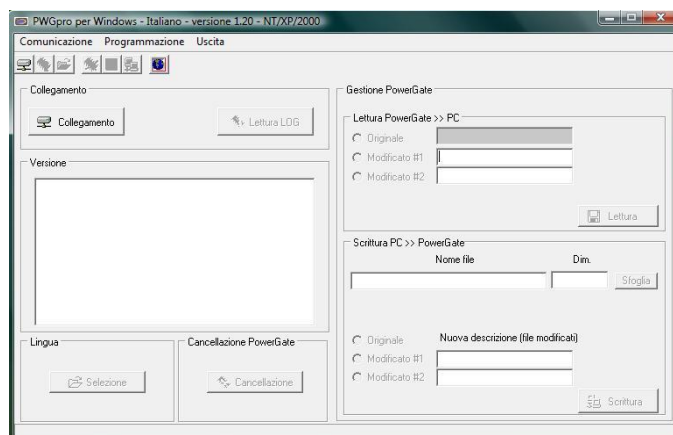


## Come usare Powergate-S

1. Eseguire il software PWGPRO.
2. Collegare Powergate al PC tramite il cavo USB in dotazione.
3. Cliccare il pulsante **Collegamento** per avviare la comunicazione tra PC e il vostro Powergate.
4. Scegliere la vostra automobile dalla lista e attendere l'installazione del firmware corretto.
5. Selezionare la lingua che sarà visualizzata sul display del vostro Powergate e attendere il completamento dell'installazione.
6. Rimuovere Powergate dal connettore USB.
7. Localizzare la porta diagnostica sulla propria vettura.
8. Connettere il cavo OBDII di Powergate alla presa diagnostica. Powergate da questo momento è in funzione.
9. Seguire attentamente le istruzioni sul display di Powergate che vi guideranno alla lettura del file originale.
10. Rimuovere il cavo OBDII del vostro Powergate dalla presa diagnostica.



11. Collegare Powergate al PC tramite il cavo USB in dotazione.
12. Eseguire il software in dotazione.
13. Cliccare il pulsante **Collegamento** per avviare la comunicazione tra PC e il vostro Powergate.
14. Selezionare il file originale e scaricarlo sul vostro PC, cliccando il pulsante **Lettura**.
15. Per proseguire è necessario essere in possesso del file modificato.
16. Selezionare la posizione in cui programmare il file modificato.
17. Inserire il nome da assegnare al file modificato.
18. Cliccare sul pulsante **Scrittura** e attendere la fine delle operazioni.
19. Rimuovere Powergate dal connettore USB.
20. Connettere il cavo OBDII di Powergate alla presa diagnostica.
21. Scegliere l'operazione di scrittura sul display del vostro Powergate.
22. Selezionare il file modificato da programmare.
23. Seguire le istruzioni sul display di Powergate che vi guideranno alla scrittura del file modificato.
24. Rimuovere il cavo OBDII del vostro Powergate dalla presa diagnostica.



### Programmazione del file originale

1. Connettere il cavo OBDII di Powergate alla presa diagnostica.
2. Scegliere l'operazione di scrittura sul display del vostro Powergate.
3. Selezionare il file originale, letto alla prima connessione di Powergate alla vettura.
4. Seguire le istruzioni sul display di Powergate che vi guideranno alla ripristino del file originale.
5. Rimuovere il cavo OBDII del vostro Powergate dalla presa diagnostica.

Nel caso in cui si volesse utilizzare Powergate su una nuova vettura, inclusa in elenco, seguire i seguenti punti:

1. Collegare Powergate al PC tramite il cavo USB in dotazione.
2. Eseguire il software in dotazione.
3. Cliccare il pulsante **Collegamento** per avviare la comunicazione tra PC e il vostro Powergate.
4. Cliccare il pulsante **Cancellazione**, il vostro Powergate sarà totalmente cancellato.
5. Ripetere le operazioni descritte nel capitolo *Come usare Powergate*, a partire dal punto 4.

### Diagnostica

Su alcuni modelli di vetture incluse nell'elenco (la lista aggiornata è disponibile sul sito [www.alientech.to](http://www.alientech.to)), Powergate è in grado di effettuare la lettura della memoria errori DTC e cancellarne la presenza.

La funzione di cancellazione errori è totalmente diagnostica, Powergate non risolve alcun problema presente sulla vettura. Si consiglia di rivolgersi ad un tecnico qualificato, qualora la semplice cancellazione errori, non risolve inconvenienti temporanei.



## Introducing Powergate-S

The most effective tool to increase the power of your engine, through the OBDII port, enabling you to program the new map in few minutes.

Powergate can be connected to your PC and, with the software included, allows you to download the most suitable maps for your car. With Powergate you can alternate the use of the original maps with the modified ones, without any special technical knowledge.

Powergate can also be used to find and erase errors in the memory of your ECU.

## Diagnostics port location

Powergate communicates with your vehicle through the diagnostics port.

### AUDI

Underneath the steering wheel, above the pedals.

Reading time 20 minutes aprox.

Programming time 10 minutes aprox.

### FORD

Underneath the steering wheel, above the pedals.

Reading time 5 minutes aprox.

Programming time 5 minutes aprox.

### RENAULT

Under the front ashtray in the central console on the vehicle.

Reading time 10 minutes aprox.

Programming time 5 minutes aprox.

### SEAT

Underneath the steering wheel, above the pedals.

Reading time 20 minutes aprox.

Programming time 10 minutes aprox.

### SKODA

Underneath the steering wheel, above the pedals.

Reading time 20 minutes aprox.

Programming time 10 minutes aprox.

### VW

Underneath the steering wheel, above the pedals.

Reading time 20 minutes aprox.

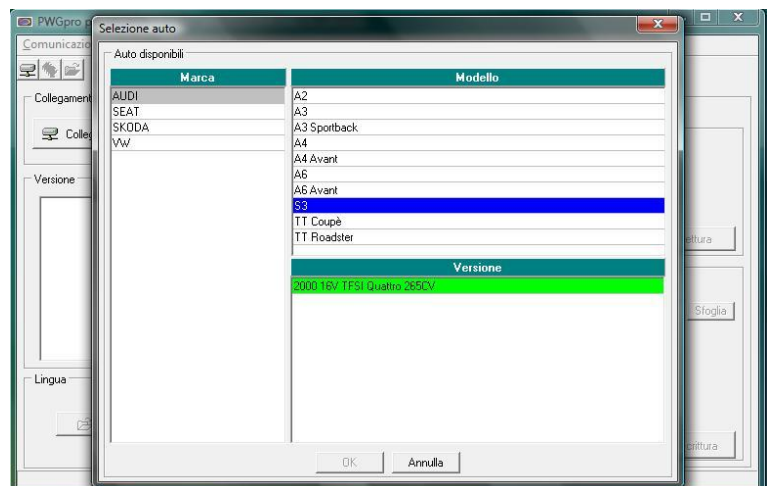
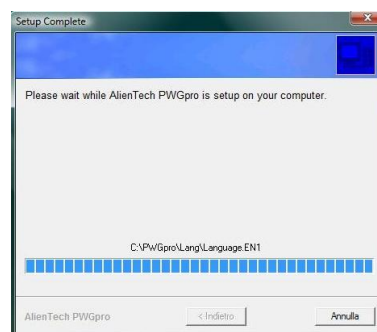
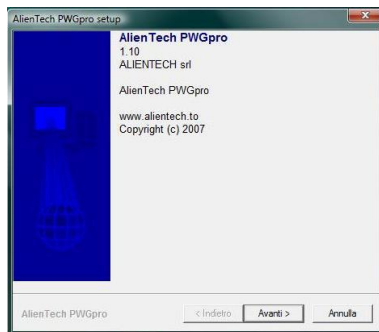
Programming time 10 minutes aprox.

## Warning

- ✓ Each configuration different from the original one must only be used in closed routes.
- ✓ Do not remove the OBDII connector of your Powergate from the diagnostics connector during the operations.
- ✓ Turn off all electrical and electronic devices installed on your car before to connect the Powergate to the diagnostics port.
- ✓ Turn off the engine, take off the gear and put on the emergency brake.
- ✓ Throughout reading and writing operations, the cooling fans may start.

### Powergate-S Installation

1. Connect your PC to the internet website: [www.aliotech.to/xnote/pwgpro/pwgdl.htm](http://www.aliotech.to/xnote/pwgpro/pwgdl.htm)
2. Click on the **Download PWGPRO software** button and save the file in your PC.
3. Run the installation file as soon as downloaded, you will be guided during the installation process.
4. Connect Powergate to the PC through the supplied USB cable, at first connection will be necessary to install the driver for USB device, in the folder (C:\PWGPro).

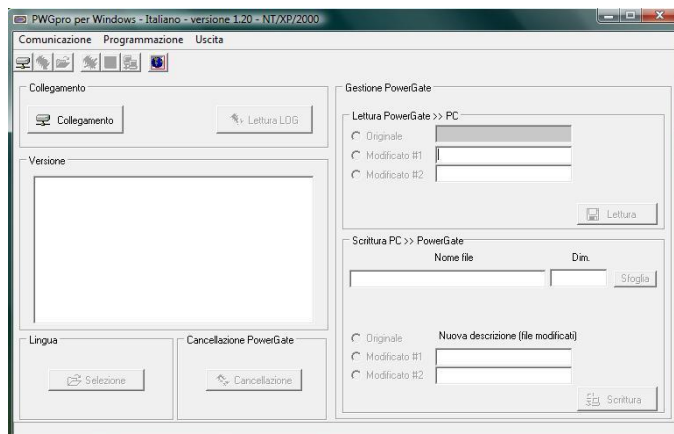


### How to use Powergate-S

1. Run the PWGPRO software.
2. Connect Powergate unit to the PC through the supplied USB cable.
3. Click on the **Connection** button to start the communication between the PC and your Powergate.
4. Choose your specific-car from the list and wait for the installation of the correct firmware.
5. Select the language that will be shown on the display of your Powergate and wait for the installation of the language.
6. Remove Powergate unit from USB connector.
7. Locate the diagnostics port on your vehicle.



8. Connect the Powergate's OBDII cable to the diagnostics port. Powergate from now is active.
9. Follow the onscreen instructions of Powergate that will help you during the reading of the original file.
10. Remove the OBDII cable of your Powergate from the diagnostics port.
11. Connect Powergate unit to PC through the supplied USB cable.
12. Run the PWGPro software.
13. Click on the **Connection** button to start the communication between the PC and your Powergate unit.
14. Select the original file and download it to your PC, by clicking the **Read** button.
15. To continue you must have the modified file.
16. Select the position in which programming the modified file.
17. Enter a name to assign to the modified file.
18. Click on the **Write** button and wait until the operation ends.
19. Remove Powergate unit from USB connector.
20. Connect the OBDII cable of your Powergate to the diagnostics port.
21. Choose the writing operation on the display of Powergate unit, which will guide you to write the modified file.
22. Select the modified file to be programmed.
23. Follow the onscreen instructions of the Powergate that will help you during the writing of the modified file.
24. Remove the OBDII cable of your Powergate from the diagnostics port.





## Restore your vehicle's original setting

1. Connect the OBDII cable of your Powergate to the diagnostics port.
2. Choose the writing operation on the display of the Powergate unit.
3. Select the original file to program, read the first time Powergate was connected to your vehicle.
4. Follow the onscreen instructions of Powergate that will guide you to restore the original file.
5. Remove the OBDII cable of your Powergate from the diagnostics port.

If you wish to use Powergate on a new car, included in the list, follow the instructions below:

1. Connect Powergate to the PC through the supplied USB cable.
2. Run the PWGPro software.
3. Click on the **Connection** button to start the communication between the PC and your Powergate unit.
4. Click on the **Erase** button, your Powergate will be totally erased.
5. Repeat the operations described in *How to use Powergate*, starting from the 4<sup>th</sup> point.

## Diagnostics

On some of the car models listed (the updated list is available on our website [www.alientech.to](http://www.alientech.to)), Powergate can read the DTC errors memory and delete it.

The error deleting function is merely diagnostics as Powergate do not solve any defect of the car. Please contact a qualified technician if erasing the errors not solve temporary problems.



Dichiarazione di conformità

Statement of compliance

Alientech srl  
Via dei Cordari 1, 13039 Trino (VC), ITALIA

As producer certify that the product:

Product: Powergate

complies with the following Directive: EMC 89/336/EEC – Marcatura CD 93/68/CE and to the following Regulations:

EMC: EN 55022 : 1998 + A1 : 2000 + A2 : 2003  
EN 55024 : 1998 + A1 : 2001 + A2 : 2003

Piermichele Mortarino  
Alientech srl  
Via dei Cordari 1, 13039 Trino (VC), ITALY

**Alientech s.r.l.**  
electronic performance

Sede Operativa  
13039 Trino (VC) - Italy  
Via Dei Cordari, 1  
tel: (+39) 0161 801025  
fax: (+39) 0161 828967

Per maggiori informazioni  
[www.alientech.to](http://www.alientech.to)  
[infoservice@alientech.to](mailto:infoservice@alientech.to)